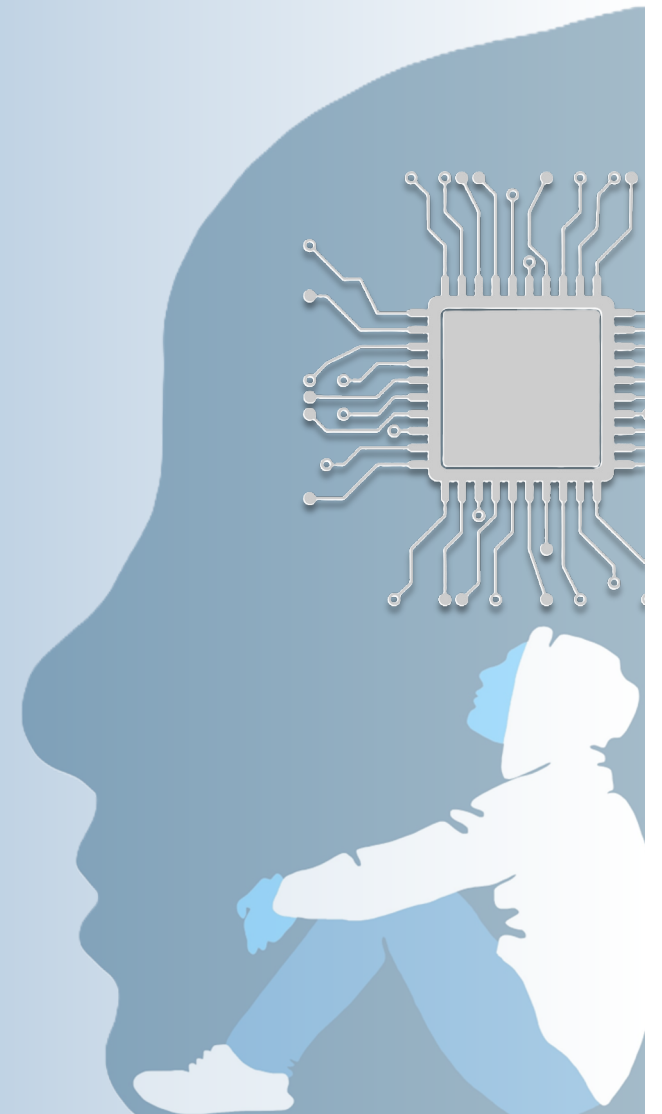


AI som
hjælpeværktøj
i forskning





Mia Button

Læge, ph.d.-studerende

**Afdeling for Socialmedicin og Center for Klinisk
Forskning og forebyggelse, Frederiksberg Hospital**

**AI-arbejdsgruppen,
Afdeling for Socialmedicin, Frederiksberg Hospital**

Kontakt

mia.sarah.fischer.button@regionh.dk



Indhold

- Hvad er AI'er?
- Hvorfor bruge AI hjælpeværktøjer
- Hvad kan man bruge dem til
- Hvilke AI-hjælpere jeg bruger mest
- Eksempler på hvordan jeg bruger nogle af dem
- Hvad siger reglerne?
- Hvor skal vi passe på og hvad betyder det for almindelige forskere?

AI

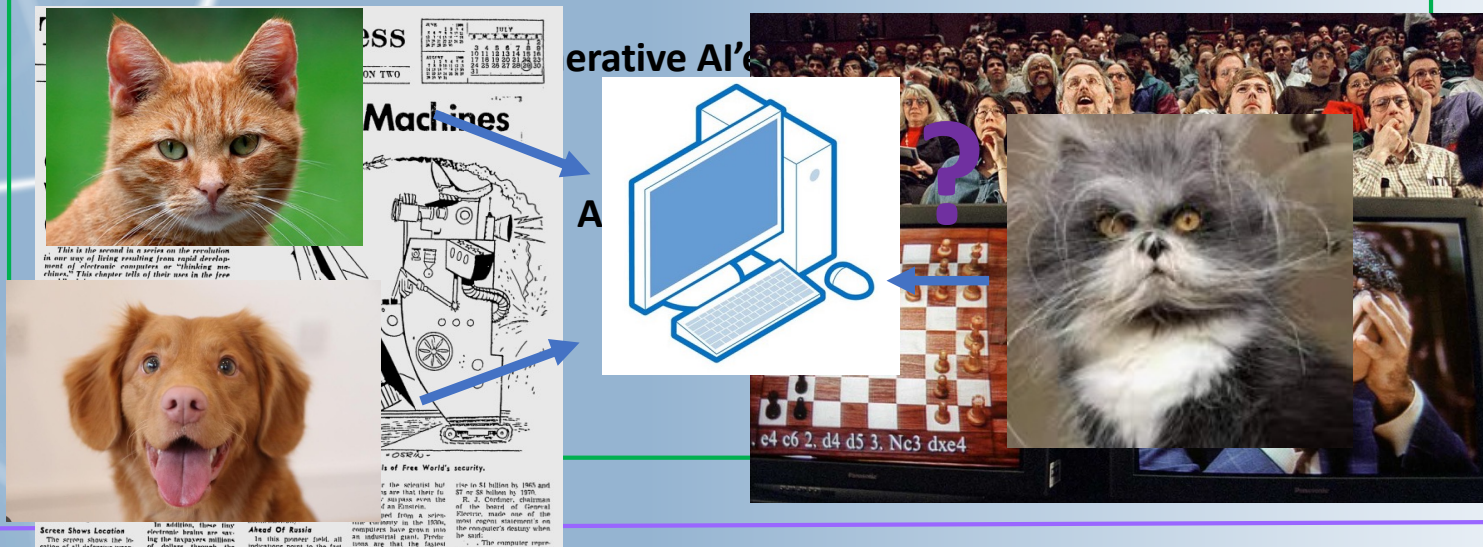
Hvad er en AI?

ML

Machine learning / computer designet til at løse opgaver

med forskellige teknikker, f.eks. Deep Blue

Deep Learning – er en avanceret type machine learning der ikke kræver menneskelig assistance for at lære



1950'erne

1980'erne

2010'erne

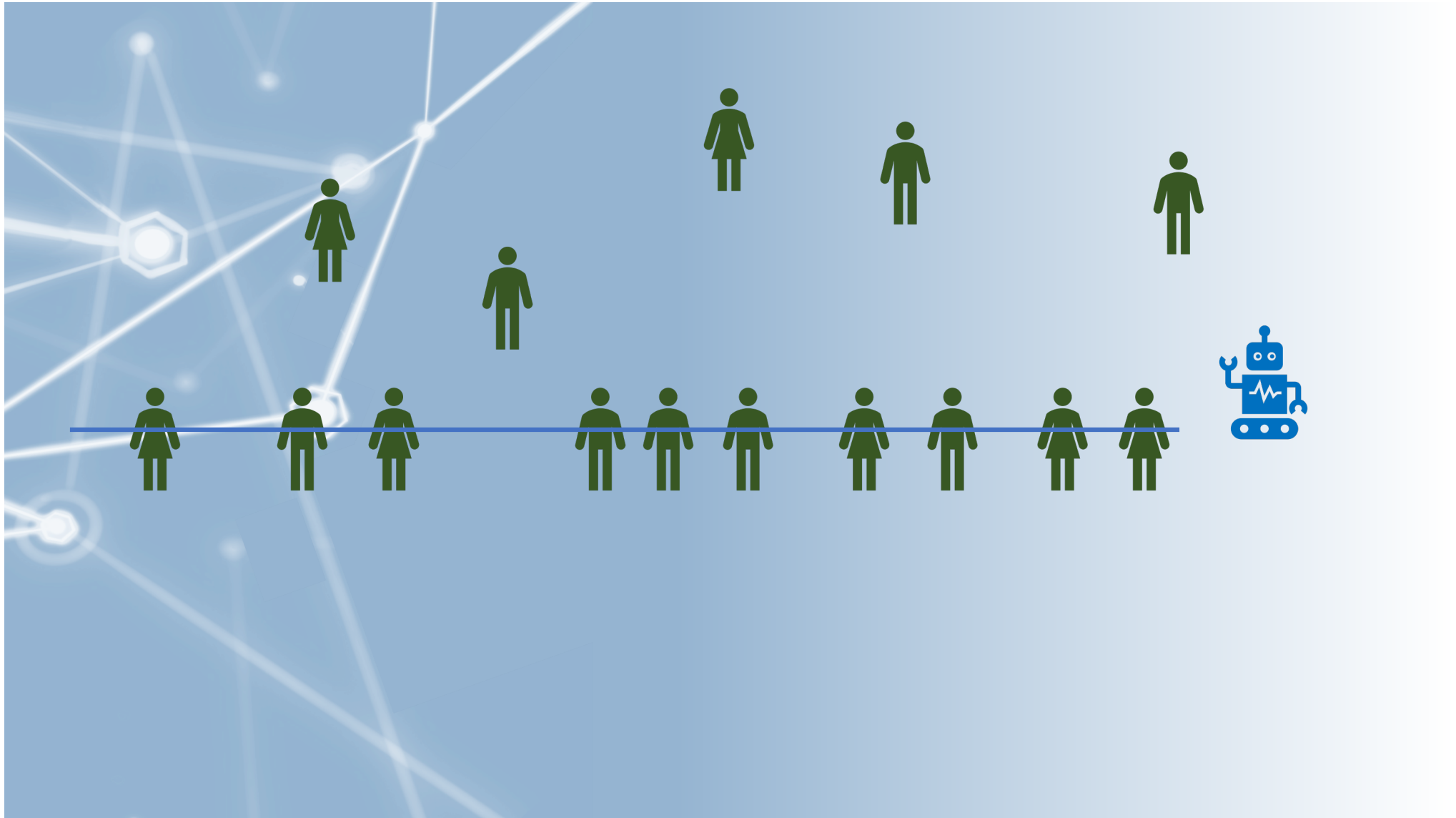
2020'erne



Hvorfor

- Effektivisering af medarbejdere eller arbejdsopgaver
- Som individ:
 - Udføre en opgave hurtige
 - Blive bedre til opgaven
 - Gøre slutproduktet bedre







Hvad kan man bruge det til?

- Informationssøgning/referencesøgning
- Tilpasse tekst til målgruppe
- Artikelskrivning
- Skrive emails
- Fondsansøgninger
- Projektbeskrivelser
- Kodning/statistik/metode
- Præsentationer/posters
- Sparring

Forskellige værktøjer

- chatGPT, Gemini, Claude
 - Jenni.ai, Kahubi, Julius
 - Consensus, Perplexity.ai
 - Scite, Scispace, Research Rabbit
 - Midjourney/Craiyon
 - Canvas
- Generelle LLM's
 - Specifikt til forskningsarbejde
 - informationssøgning (inkl. kilder)
 - hjælp til artikellæsning/referencer
 - billedgenerering
 - PowerPoints

Sprogmodeller/LLM'er generelt

- En meget kompliceret forudsigelsesmodel
- Har ikke følelser eller meninger
- Reagerer på det input den får ud fra den data den er trænet på



Kan du anbefale nogle gode bøger jeg kan læse i sommerferien? Jeg er en dansk kvinde med 1 barn der bor i storkøbenhavn og har en lang uddannelse. Jeg læser både danske og engelske bøger. Jeg har tidligere læst bøger af Peter F. Hamilton, Jussi Adler Olsen, Tahereh Mafi og Khaled Hosseini. Jeg vil gerne have outputtet som: Titel, Forfatter, Genre, Udgivelsesår og Link til anmeldelse. Du må ikke finde på bøger eller forfattere du ikke med sikkerhed ved eksisterer.

Eksempler

Output

Instruktion



Kan du anbefale nogle gode bøger til sommerferien? Jeg er en dansk kvinde med 1 barn der bor i storkøbenhavn og har en lang uddannelse.

Kontekst



Kan du anbefale nogle gode bøger til sommerferien?

Prompt-engineering

Artikelscreening

The screenshot shows the SCISPACE website interface. At the top, the browser address bar displays "https://typeset.io". The SCISPACE logo is in the top left, and "Pricing" and "My Library" are in the top right. The main heading is "Do hours worth of reading in minutes", with a subtext "Find related papers from 282 million". Below this is a search bar with a magnifying glass icon and the placeholder text "Discover Papers for your research". Above the search bar are four tabs: "Literature Review", "Ask Questions on PDF", "Extract data", and "Paraphraser". Below the search bar, under the heading "Try asking or searching for:", there is a list of five suggested queries, each with a magnifying glass icon. The first query, "How does climate change impact biodiversity?", is highlighted with a mouse cursor. A vertical sidebar on the left contains various icons for navigation, and a blue circular icon is at the bottom left.

SCISPACE

Pricing My Library

Do hours worth of reading in minutes

Find related papers from 282 million

Literature Review Ask Questions on PDF Extract data Paraphraser

Discover Papers for your research

Try asking or searching for:

- How does climate change impact biodiversity?
- Why are aging Covid patients more susceptible to severe complications?
- How does social media affect the college selection process?
- What are the interesting theories about dark matter and dark energy?
- What is the significance of higher-dimensional algebra?

Litteratursøgning

The screenshot shows the SciSpace website interface. At the top, there's a navigation bar with the SciSpace logo and a 'My Library' button. The main content area features a welcome message 'Hi Mia Jørgensen! Welcome back 🤗' and a large heading 'Search the largest scientific corpus in the world'. Below this, a sub-heading reads 'Discover and study latest research papers published till October 2023'. A search bar is present with radio buttons for 'SciSpace papers' (selected) and 'My library'. The search bar contains the text 'Discover Papers for your research' and a 'TRY NEW AI SEARCH 🔥' button. Below the search bar is an 'Upload a PDF' button. A section titled 'Popular papers to read' includes links for 'Browse papers by years' and 'View all papers'. Five paper thumbnails are displayed, each with a title and a brief description. A chatbot icon is visible in the bottom left corner with the text 'What can I help you with today?'.

Hi Mia Jørgensen! Welcome back 🤗

Search the largest scientific corpus in the world

Discover and study latest research papers published till October 2023

Results From: SciSpace papers My library

Discover Papers for your research [TRY NEW AI SEARCH 🔥](#)

[Upload a PDF](#)

Popular papers to read

[Browse papers by years](#) | [View all papers](#)

- Exploring the Limits of Transfer Learning with a Unified Text-to-Text Transformer**
- Attention is All you Need**
- mT5: A Massively Multilingual Pre-trained Text-to-Text Transformer**
- An Image is Worth 16x16 Words: Transformers for Image Recognition at Scale**
- Deformable DETR: Deformable Transformers for End-to-End Object Detection**

What can I help you with today?

Hjælp til at skrive

← ↻ 🏠 🔒 https://app.avidnote.com 🔍 ⌵ 🗄️ 🏠 📄 📄 📄 📄 📄

Home
What do you want to do?

Work with documents
PDF, Word, Powerpoint, Excel

- World-class document editor
- Write notes for the document
- Use AI to explore papers & documents
- Organize your research projects

[Upload paper\(s\)](#)

AI Research toolbox (old Kahubi)
Increase your research productivity with AI

- Write with AI | Read with AI | Analyze with AI
- Transcribe audio and video with AI
- Code with AI
- AI chat

[AI Research toolbox](#)

Storage status

0 / 1000 MB

[Manage plan](#)

Get more free storage

[Invite user](#)

Missing a feature?

[Tell us here](#)

My Profile

Home

All papers

My library

AI Toolbox

- » AI Templates
- » AI Transcribe
- » AI Code
- » AI Chat

Trash

» Saved AI Answer

» Saved Transcripts

» Saved Codes

» Workbooks

Er der regler?

- Region H har en intern instruks omkring brug af hjælpeværktøjer i forbindelse med arbejde.
- Datatilsynet har ligeledes lavet en – dog mest i forhold til implementering af ny AI i forbindelse med behandling af data.
- Generelt er personhenførbare oplysninger no-go og man skal huske at man enten betaler med sin data eller penge eller begge dele.

Hvad skal vi passe på?

- Konsekvenser ude i samfundet
 - misinformation er blevet meget nemt at producere
 - Patienterne kan også bruge AI'er
- Konsekvenser for forskning
 - Langstrakt publikationsproces bliver kun længere af flere artikler
 - Udligning af fordelene for engelsksprogede
 - Måske kan det true "rugbrødsarbejdet"

Diskussion

- Bekymringer om data
 - Upublicerede manuskripter
 - Generelle personlige data
- Er vores job i fare / skal vi lære nye kompetencer?
- Vil sparring med AI om forskningsspørgsmål ensrette eller forme forskning i en biased retning?
- Kan/skal man stole på resultater genereret af en AI?
- Kan en AI få nye idéer?